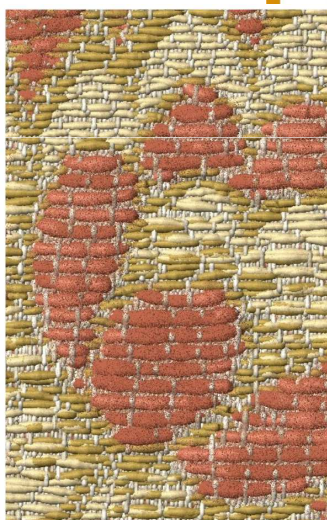
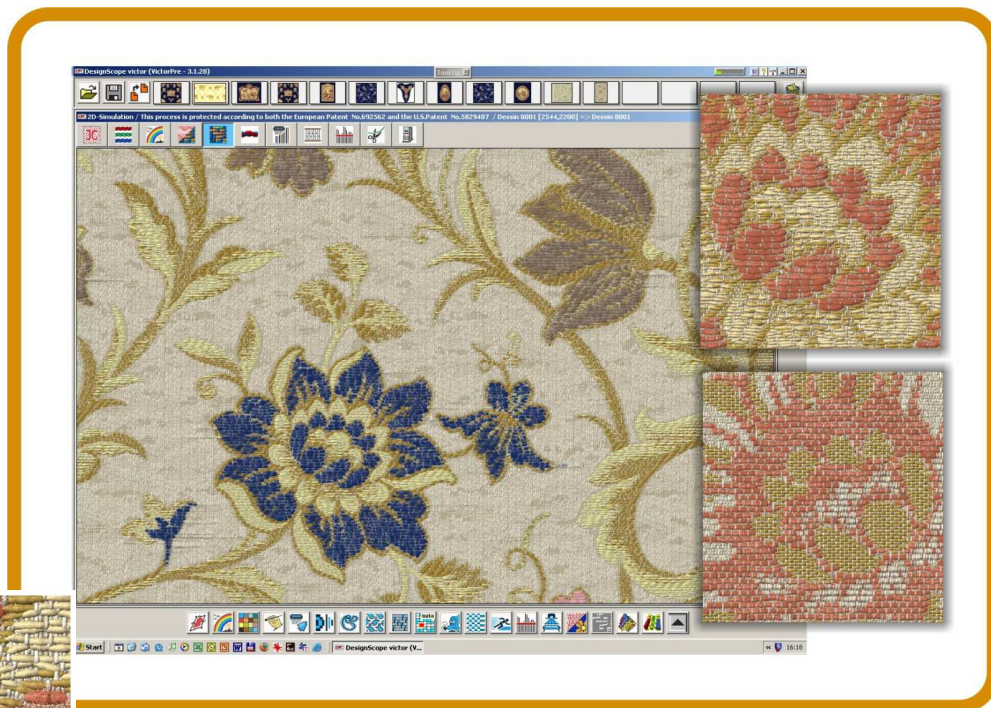


## シミュレーション

DesignScope® victorを使えば、世界最高レベルの織物シミュレーションを行うことができます。DesignScope® victorのシミュレーションモジュールは、ジャガードファイルそのものの情報を解析し、織機上の複雑な動きをそのまま再現します。

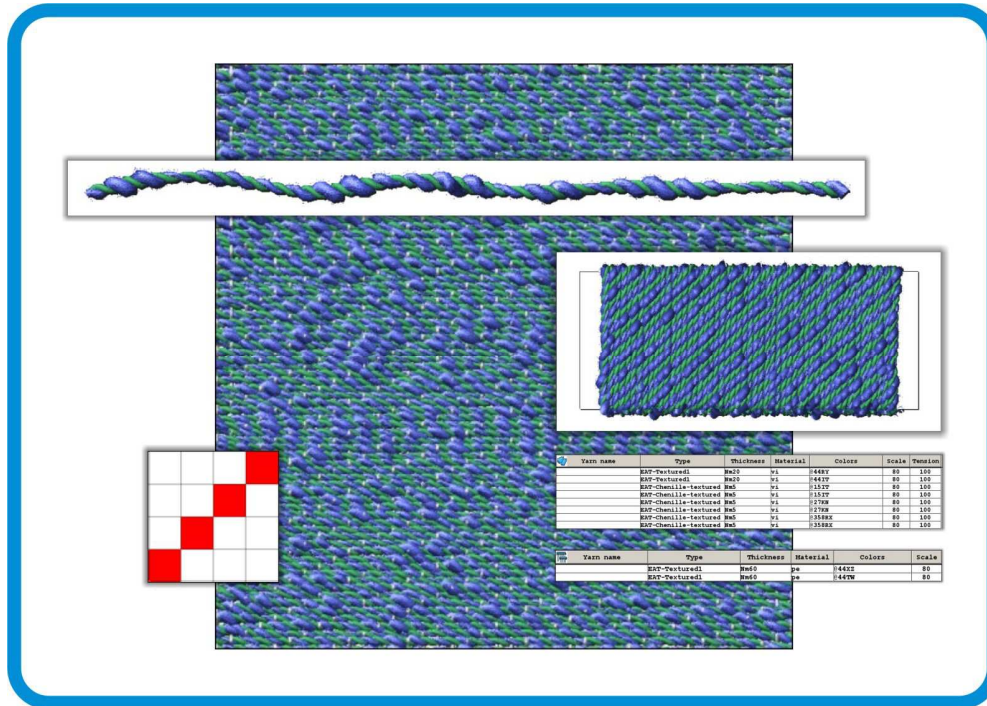


シミュレーションには、糸品質、材質、色などの情報とともに、ジャガード針吊情報、緯密度、セレクトターなどのジャガード情報が使用されます。さらにリード引き込み情報や開口情報も考慮して、実際の動きを動的に解析し、リアルな織物をシミュレーションします。

また、一旦作成したシミュレーションは、再計算することなく糸の色や配色全体を変更することができます。



シミュレーションで使用する糸を定義する際、EATでは実際の糸はスキャンせず、ソフト上で作成し、糸データベースに保管します。このデータベースには、ごく単純な糸から、多色をミックスしたり、複合的なファンシーヤーンまで定義することができます。こうして作成した糸は、撚り係数・撚り方向を設定して、互いに撚り合わせるすることができます。これにより、よりリアルなシミュレーションを得ることができます。



また、経糸テンション計算モジュールでは、使用される糸固有の性質とそれが織布工程に与える影響を含めて経糸のテンションを分析します。それゆえ、実際に織り始める前に、どの糸に糸切れが発生するか、問題の発生を事前に予測することができます。

